



# POSIBOT

ПОЗИЦИОНЕР ДЛЯ ПУСТЫХ БУТЫЛОК/ЕМКОСТЕЙ И ПРЕДМЕТОВ.



**POSIBOT** — это уникальный позиционер, предназначенный для работы с **бутылками/емкостями** и **предметами любого типа и различной геометрической формы**.

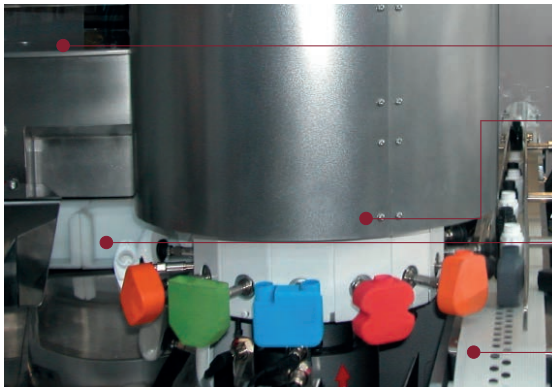
Он оснащен системой вакуумных присосок, которая **в процессе позиционирования разворачивает** бутылки/емкости и предметы на угол до **360°**, а затем автоматически устанавливает их на выходном конвейере, плавно и не оказывая никакого механического давления.

**Переключение формата** занимает менее 5 минут и выполняется вручную посредством замены комплекта ячеек и воронок на комплект необходимого формата **без необходимости использования каких-либо инструментов или переналадки оборудования**. Данная процедура не требует привлечения высококвалифицированного персонала.

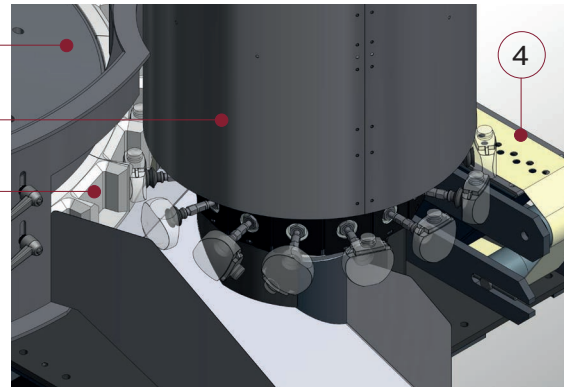
В силу своего устройства данная модель работает в автоматическом режиме и не требует присутствия оператора.



## Описание установки



Внутреннее устройство позиционера POSIBOT



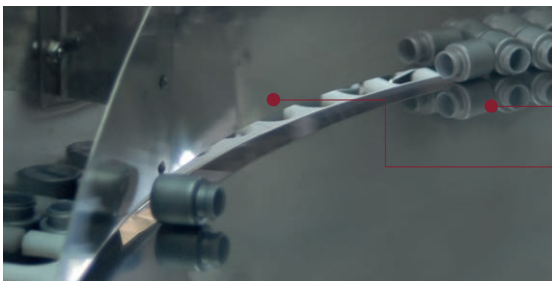
Внутреннее устройство позиционера POSIBOT (3D-модель).

Бутылки или флаконы поступают в позиционер на элеваторе, транспортируются на верхний вращающийся диск (1) и затем перемещаются в ячейки, расположенные по краям диска (2). При этом нет необходимости в сложном механическом устройстве для перемещения бутылок: **оно осуществляется благодаря потоку воздуха и гравитации.**

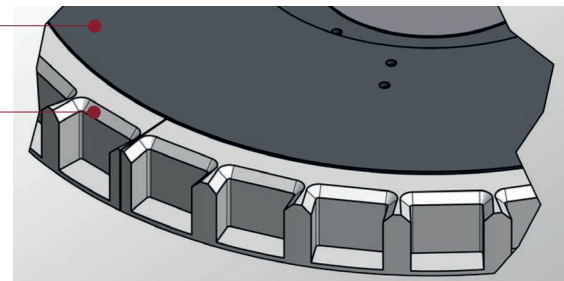
В определенный момент процесса ротации вращающееся устройство, оснащенное вакуумными присосками (3), извлекает бутылку/емкость из ячейки диска, **при необходимости разворачивает ее на угол до 360°** и аккуратно выгружает на выходной конвейер (4), не оказывая на нее ни малейшего давления.

Комплект каждого формата включает в себя ячейки и воронки определенного размера и формы, предназначенный для перемещения бутылок или флаконов того или иного вида. **Процесс переключения формата выполняется вручную** путем отсоединения имеющегося комплекта ячеек и воронок и замены на комплект, соответствующий новой бутылке, а также изменения высоты вращающегося диска. Эта **операция выполняется за считанные минуты.**

При **переключении формата** требуется выполнение **каких-либо операций по переналадке** во вращающемся устройстве.



Внутреннее устройство позиционера POSIBOT



Вращающийся диск со множеством ячеек (3D-модель)

## Преимущества использования оборудования POSIMAT

**Простота конструкции и эксплуатации:** ротационный позиционер имеет только один вращающийся центральный компонент. Конструкция позиционера не включает в себя такие детали, как крючки, пружины, ремни, элеваторы, рампы или цепи, которые нуждаются в замене в долгосрочной перспективе. **Таким образом, в устройстве оборудования отсутствуют части, подверженные износу.**

**Не требует привлечения высококвалифицированных специалистов.**

**Обладает надежной конструкцией и практически не требует технического обслуживания.**

**Идет в комплекте с кабиной, оснащенной дверцами и окнами** для непрерывного и всеохватного визуального контроля работы оборудования, а также для обеспечения доступа внутрь установки в выключенном состоянии в целях очищения или ремонта.