



# MICRO

RIORDINATORE DI CONTENITORI IN PLASTICA VUOTI



I riordinatori **MICRO** sono progettati per **bottiglie e fiale** in produzioni fino a 200 bpm. È un modello molto compatto principalmente in acciaio inossidabile, il cui cambio di formato si esegue in meno di 5 minuti.

Il **cambio di formato** viene eseguito sostituendo manualmente il set esistente di selettori e canali di discesa con il set corrispondente alla nuova bottiglia, **senza che sia necessario** utilizzare **attrezzi o eseguire regolazioni**, né tantomeno avvalersi di personale qualificato.

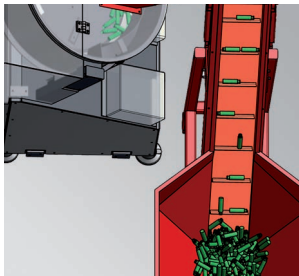
È un modello progettato specificamente per laboratori e per il settore farmaceutico, cosmetico e alimentare, per le sue dimensioni ridotte e la struttura principalmente in acciaio inossidabile.



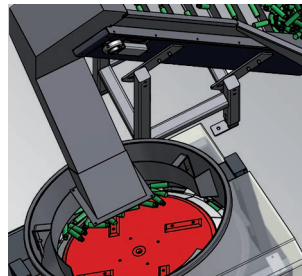
## Descrizione dell'apparecchiatura

Le bottiglie entrano nel riordinatore attraverso un elevatore. Si dispongono sul disco rotativo superiore in modo da collocarsi nelle cavità dei selettori. Ciò si ottiene senza nessun tipo di aiuto meccanico: **semplicemente con aria e per la forza di gravità.**

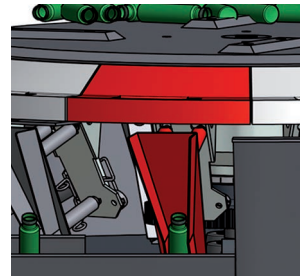
Dopo aver situato le bottiglie nei selettori, queste vengono disposte con la base verso il basso e fuoriescono in piedi dal trasportatore aspirante a nastro.



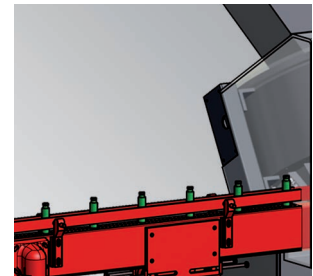
*Elevatore di bottiglie*



*Disco superiore*



*Selettori e canali di discesa*

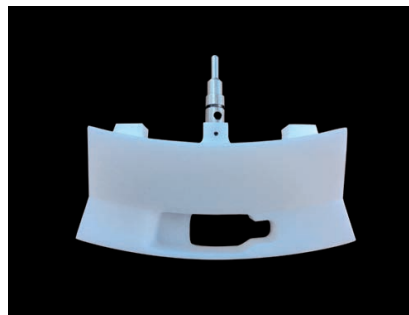


*Trasportatore di uscita*

Il **cambio di formato** si esegue cambiando manualmente i pezzi del formato (selettori e canali di discesa), **senza l'utilizzo di attrezzi e senza la necessità di personale qualificato.**



*Porta di accesso ai selettori per eseguire il cambio formato*



*Selettore*



*Canale di discesa*

## Vantaggi di POSIMAT

**Semplicità del design e del funzionamento:** il riordinatore rotativo è formato esclusivamente da un nucleo mobile centrale. Il sistema non utilizza ganci, molle, cinghie, elevatori, rampe né catene che a lungo andare sarebbe necessario sostituire.

Non dispone di parti soggette ad usura.

Non ha bisogno di operatori specializzati.

Affidabile e dalla manutenzione semplice e quasi nulla.